

ALLOCATIONS
FAMILIALESCaf
du Var

SAUVEZ DES VIES

RESTEZ CHEZ VOUS

#la Caf s'adapte



caf.fr Mon Compte



Caf - Mon Compte



0 810 25 83 10

Déconfinement : la Caf du Var anticipe et se prépare.

La Caf du Var prépare actuellement le déconfinement en adaptant ses services aux nouvelles conditions sanitaires pour garantir la protection des publics et des agents mobilisés.

Pour l'heure, le maître-mot est la continuité du service rendu depuis le début du confinement !

1 - Offre de service à destination des allocataires**Maintien et prolongation des droits**

Depuis le début de la crise du Covid 19, des mesures exceptionnelles de maintien et de prolongation des droits ont été prises afin de ne pas pénaliser les allocataires.

L'ensemble de ces mesures se poursuit après le 11 mai. **Il n'y a donc pas de changement pour les allocataires.**

La priorité reste donc le maintien des droits et le versement des prestations familiales et sociales, le 5 de chaque mois.

Aides exceptionnelles de solidarité aux familles et aux jeunes

Annoncées par les pouvoirs publics, les aides exceptionnelles de solidarité seront bientôt versées.

L'aide exceptionnelle de solidarité aux familles et aux personnes les plus modestes :

- ▶ sera versée à partir du 15 mai.
- ▶ son montant dépend de la composition du foyer (enfants de moins de 20 ans à charge) et des prestations sociales perçues (Rsa, Ass, Aides personnalisées au logement). Plus d'infos, [ici](#).
- ▶ **Aucune démarche n'est à réaliser.** Les bénéficiaires seront informés par mail ou par courrier et le versement apparaîtra dans leur espace « Mon Compte » sous l'intitulé « Aide exceptionnelle de solidarité ».

L'aide aux jeunes de moins de 25 ans, annoncée par le Gouvernement le 4 mai dernier :

- ▶ sera versée, en une fois et de manière ponctuelle, à partir de juin.
- ▶ s'élèvera à 200 euros.
- ▶ Les modalités d'attribution doivent encore être précisées et vous seront communiquées dans les meilleurs délais.

Mode de contacts et accessibilité des services pour les allocataires

Le 11 mai prochain, la Caf du Var amorce son déconfinement avec un double enjeu : protéger public et salariés d'une part, garantir une offre de service optimale adaptée aux nouvelles exigences sanitaires d'autre part.

Pour l'heure aucun changement, le 11 mai : les accueils physiques de la Caf du Var restent fermés.

La réouverture des accueils se fera de manière progressive, par paliers, dans le respect des consignes sanitaires garantissant la protection des agents mobilisés et du public (respect des gestes barrières, règles de distanciation sociale, ...).

Pour leurs démarches, nous invitons les allocataires à ne pas se déplacer et à privilégier l'ensemble des services mis à disposition, lors de la période de confinement, et qui restent plus que jamais d'actualité :

► **le site caf.fr ou l'appli Caf Mon Compte** pour nous envoyer un message via l'espace « Mon Compte », déclarer un changement de situation, pour trouver la réponse à certaines de leurs questions.

► **les formulaires interactifs** pour les demandes les plus courantes à compléter directement en ligne sur le caf.fr et l'envoi numérique des pièces jointes via la boîte mail :

transmettreundocument.caf83@info-caf.fr.

► **la prise de rendez-vous téléphonique** directement depuis le caf.fr > Contacter ma Caf > Prendre un rendez-vous. Un conseiller Caf contacte l'allocataire au jour et créneau horaire choisis. A compter du 11 mai, le nombre de places disponibles augmentera progressivement.

► **la ligne téléphonique 0810 25 83 10** (0,06€/min + prix d'un appel local).

Mobilisation des aides financières individuelles

Les aides financières individuelles (AFI) peuvent toujours être mobilisées, pour permettre aux familles de faire face à des difficultés financières ponctuelles liées à des changements de situation personnelle, familiale et professionnelle.

L'ensemble de ces aides financières individuelles (coup de pouce, aides sur projet, ...) est disponible dans le [guide des aides aux familles 2020](#).

Partenaires : vous pouvez continuer à transmettre les demandes d'aide ou signalez des situations d'allocataire en difficultés, par voie dématérialisée, à l'adresse mail suivante (max 6 Mo) :

secretariat_action_sociale.caftoulon@caf.cnafmail.fr

Guide des prestations 2020 en ligne

Le guide 2020 des prestations de la Caf est en ligne : naissance, garde d'enfant, logement, complément de revenus, action sociale en faveur des familles, ... Quels montants ? Quelles démarches ?

Toutes les réponses [ici](#).



Information allocataires

DÉCONFINEMENT DU 11 MAI

LES ACCUEILS PHYSIQUES DE LA CAF DU VAR RESTENT FERMÉS POUR LE MOMENT

La Caf du Var travaille actuellement sur un « calendrier de déconfinement progressif et sécurisé » de son accueil. Cette progression peut varier en fonction de l'évolution de la situation sanitaire, garantissant la santé des publics et des agents mobilisés.

Il n'y a donc aucun changement le 11 mai : les accueils physiques de la Caf du Var restent fermés.

Pour toutes vos démarches, nous restons accessibles via les différents canaux suivants :

- L'espace « Mon Compte » du site caf.fr, accessible 24h/24, 7j/7.
- L'application mobile Caf - Mon Compte, disponible gratuitement sur les différentes plateformes.
- En cas de nécessité, vous pouvez prendre un rendez-vous avec l'un de nos conseillers directement sur le site ou en nous contactant par téléphone au 0810 25 83 10 (numéro vert en français).

Pour connaître les modalités d'accueil, contactez-nous dans les langues : > Contacter ma Caf > du caf.fr.

Nous sommes à votre disposition et nous sommes prêts pour votre accompagnement.

LE GUIDE DES AIDES AUX FAMILLES de la Caf du Var

2020

Relevé des Indicateurs de la Vie Sociale - Aides Financières Individuelles

The image shows the cover of the 'Guide des aides aux familles 2020'. It features a central illustration of a family (a man, a woman, and children) and is surrounded by numerous small icons representing different types of financial aid and services. The text is in French and includes the title 'LE GUIDE DES AIDES AUX FAMILLES de la Caf du Var' and the year '2020'. Below the title, it mentions 'Relevé des Indicateurs de la Vie Sociale - Aides Financières Individuelles'.

2 - Soutien aux parents et aux enfants

[DECONFINEMENT] L'accompagnement des parents, des enfants et des jeunes

Un nouvel appel à initiatives jeunesse

Peur, incertitude, mal-être, cette période de confinement aura marqué l'histoire sociale, familiale et scolaire de beaucoup d'enfants et de jeunes.

Dans la continuité des actions soutenues pour accompagner les enfants et les adolescents, **la Caf du Var lance un appel à initiatives spécifique «Enfance - Jeunesse & Covid-19».**



Objectifs :

- ▶ prendre en charge les troubles associés au confinement et aux angoisses de la crise sanitaire.
- ▶ préparer de la meilleure manière possible la transition entre la maison et le retour à la collectivité.
- ▶ leur donner la possibilité de retrouver la légèreté et l'insouciance qui doit être la leur à leur âge, d'apprendre au cœur d'un collectif coopératif, et de reconstruire des relations sociales ordinaires...

Cet appel à initiatives est inédit par sa forme, sa durée et ses modalités de mise en place, afin de soutenir de façon réactive des actions qui se mettront en place rapidement.

Toutes les informations, ainsi que le dossier de candidature sont téléchargeables, [ici](#), sur les pages locales du caf.fr.

Retour progressif vers la crèche, l'école...

Le 5 mai, la Cellule de coordination de l'accueil des enfants de 0 à 16 ans, animée par la Caf, par délégation du Préfet du Var s'est réunie pour la 4e fois, en présence de représentants de l'Education Nationale, de la Direction Départementale de la Cohésion Sociale et du Conseil Départemental du Var.

Au programme : avoir de la **visibilité sur l'ensemble des crèches, écoles, accueils de loisirs, collèges et lycées qui réouvriront leurs portes**, dès le lundi 11 mai, pour accueillir les enfants et travailler sur des modalités partagées d'accompagnement des structures et des familles.

Le plan d'action ministériel du déconfinement pour les modes d'accueil du jeune enfant est paru et accessible [ici](#).

Il a pour objectif une reprise progressive des modes d'accueil du jeune enfant (0-3 ans) dans le respect des consignes sanitaires.



Et toujours accessible !
La boîte à outils à destination des parents.
Plus d'infos [ici](#), sur le caf.fr.

3 - Offre de service à destination des partenaires d'accès aux droits

Les modalités d'échange avec la Caf à partir du 11 mai

Continuité ! La **coordination mise en place entre les partenaires** pour repérer les situations d'urgence sociale et favoriser les circuits de traitement est également maintenue et très active.

Les canaux de contact sont maintenus :

- ▶ les boîtes de dialogue de Mon Compte Partenaire (CDAP...) pour les partenaires habilités.
- ▶ les formulaires de contact sur les pages locales du caf.fr.
- ▶ la boîte mail secretariat_action_sociale.caf.toulon@caf.cnafmail.fr pour signaler des situations d'allocataire en difficultés.

Toutes les ressources pour les usagers

Vous accompagnez les usagers ? Retrouvez tous **les liens utiles pour les aider dans leurs démarches.**



- 🔗 Mon espace [Mon Compte](#) sur le caf.fr ou l'appli Caf-Mon Compte
- 🔗 Covid-19 : nos [réponses à vos questions](#)
- 🔗 [Contactez la Caf du Var](#) et déconfinement : [les solutions pour vos démarches avec la Caf](#)
- 🔗 De l'aide pour [faire une démarche en ligne](#)
- 🔗 Covid-19 : [outils, aides et astuces pour les parents](#)



pôle emploi

- 🔗 Mon espace [Pôle emploi](#)
- 🔗 [Questions/Réponses](#) des demandeurs d'emploi
- 🔗 [Comment m'actualiser ?](#)
- 🔗 [Questions/Réponses](#) aux entreprises
- 🔗 Pôle emploi, [on est là pour vous](#) (YouTube)

- 🔗 Le site lassuranceretraite.fr permet aux assurés de préparer et de gérer leur retraite sereinement, 24h/24, 7j/7
- 🔗 Mon [espace personnel](#), le canal à privilégier pour toutes démarches
- 🔗 Nous contacter : en se connectant à son [espace personnel](#) et utilisant le service « Poser une question ».
- 🔗 "Covid-19 : [Vous avez une démarche retraite à réaliser ? N'attendez pas, faites-la en ligne !](#)"
- 🔗 Pour les cas urgents ou pour les publics éloignés du numérique, Carsat Sud-Est est joignable au 09 71 10 39 60

4 - Offre de service à destination des partenaires d'action sociale

Le soutien financier exceptionnel aux structures Petite Enfance

Le **11 mai prochain**, la Caf du Var adressera aux gestionnaires d'EAJE PSU, de micro-crèche et de MAM, un **questionnaire permettant le recueil des données d'activité** (le nombre jours ouverts de fermeture partielle ou totale ; le nombre de places fermées ou non pourvues et le nombre d'enfants accueillis) durant la période épidémique.

Ces **questionnaires doivent être retournés, accompagnés des pièces justificatives demandées, au plus tard pour le 30 juin**, afin que la Caf puisse calculer le montant de l'aide exceptionnelle et procéder à son paiement.



CALENDRIER À VENIR :

11 mai

Mise à disposition du **questionnaire de sollicitation de l'aide exceptionnelle** pour l'ensemble des structures.

2 sessions :

- ♦ semaine 11
- ♦ semaine 22

Organisation de 2 webinaires pour vous accompagner dans la complétude du questionnaire. Les dates ainsi que les modalités de connexion vous seront communiquées ultérieurement.

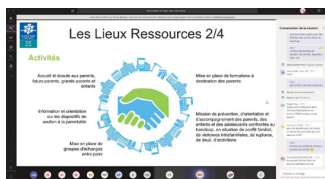
15 juin

Complétude et **retour des questionnaires** de sollicitation de l'aide exceptionnelle.

Webinaire de présentation de l'appel à projets Parentalité

Le 6 mai, près de 80 participants ont suivi en direct la **1ère web conférence destinée aux partenaires** consacrée à la présentation de l'appel à projets Parentalité de la Caf du Var.

Les candidats ont jusqu'au 22 mai 2020 pour envoyer leur dossier de candidature !



Toutes les informations, ainsi que le dossier de candidature sont téléchargeables, [ici](#), sur les pages locales du caf.fr.

Pour toute question, les Conseillères parentalité sont joignables aux adresses suivantes :

murielle.bourguignon@caftoulon.cnafmail.fr
et laure.merlenghi@caftoulon.cnafmail.fr.

Vos rendez-vous avec la Caf du Var

Un nouveau calendrier recensant **les échéances importantes entre mai et décembre 2020**, est mis à votre disposition.

Retrouvez le calendrier en ligne, sur le [caf.fr](#), en cliquant [ici](#).

Les conseillers de la Caf, dans leur rôle de veille et d'accompagnement des acteurs locaux, restent vos interlocuteurs privilégiés.

N'hésitez pas à les solliciter ! Retrouvez leurs contacts, [ici](#), sur le [caf.fr](#).