

LES AUTRES PIÈGES DES PASSAGES PIÉTONS

Traverser, c'est toujours dangereux.
Parfois les véhicules arrivent par surprise du côté que
tu n'avais pas surveillé.



Dans un carrefour,
les véhicules peuvent arriver
de plusieurs endroits.

À RETENIR

Pour traverser, regarde autour de toi :

- traverse éventuellement en deux fois, comme si tu traversais deux rues l'une après l'autre ;
- sois attentif quand tu traverses une voie de bus, une bande cyclable ou une voie de tramway.



Dans certains cas les rues se traversent en deux fois.
Tu dois t'arrêter au milieu et faire comme si tu traversais
deux rues différentes.



Sur les bandes cyclables, les vélos ont parfois le droit de rouler dans les deux sens.
Dans les voies de bus, les bus ne roulent pas toujours dans le même sens
que les voitures.

ET S'IL N'Y A PAS DE PASSAGE PIÉTONS ?

En dehors des villes et des villages, les routes n'ont pas de passages piétons. S'il y a des véhicules au loin, à toi de juger si tu peux traverser en sécurité.

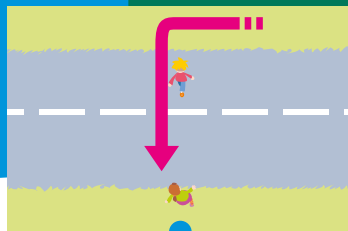
Tu dois être vu et tu dois pouvoir voir le plus loin possible de chaque côté.



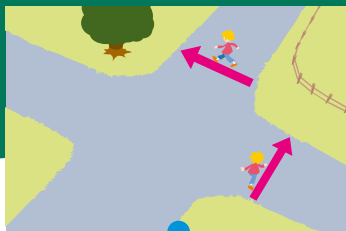
À RETENIR

Quand il n'y a pas de passages piétons :

- choisis les endroits où tu peux être bien visible et où tu peux voir de loin de chaque côté ;
- ne traverse pas dans les virages ou les sommets de côtes ;
- traverse perpendiculairement à la circulation.



Traverse perpendiculairement à la route car c'est le chemin le plus court pour aller de l'autre côté de la chaussée.



Si tu veux rejoindre l'angle opposé d'un carrefour, traverse en deux fois.



Une fois que tu as choisi l'endroit où tu vas traverser, fais-le rapidement, mais sans courir.

“ Les virages et les sommets de côte sont des zones à risques. Ne traverse pas car les conducteurs ne pourront te voir qu'au dernier moment. ”

RUES PIÉTONNES ET PARKINGS : DES ENDROITS "PIÈGE"

Dans les rues piétonnes et les parkings, on se croit en sécurité et chacun oublie un peu de faire attention : c'est ce qui est dangereux.



Sur un parking les véhicules circulent, se garent, font des manœuvres.
Les conducteurs sont occupés à chercher une place...
Quand tu marches sur un parking, c'est comme si tu marchais sur la chaussée.

À RETENIR

Les rues piétonnes et les parkings sont des espaces où il n'y a pas de séparation entre le trottoir et la chaussée. On se sent en sécurité mais il y a des dangers. Reste concentré. Surveille et écoute tous les véhicules.



“ Une rue réservée uniquement aux piétons, ça n'existe pas ! S'il y a des allées piétonnes, c'est là que tu dois marcher, reste aussi concentré que lorsque tu traverses une rue. ”



Une rue piétonne n'est pas réservée aux seuls piétons.
Certains véhicules ont le droit d'y circuler : vélos, motos, voitures des riverains, véhicules de nettoyage, véhicules de livraison...

MONTÉES ET DESCENTES DE VÉHICULE : DES MOMENTS "PIÈGE"

Quand tu montes ou que tu descends d'un véhicule, reste très attentif.



Tu descends d'un véhicule : attention, tu deviens piéton !

“ Quand tu ouvres une portière, regarde à gauche et à droite pour ne blesser personne ! ”

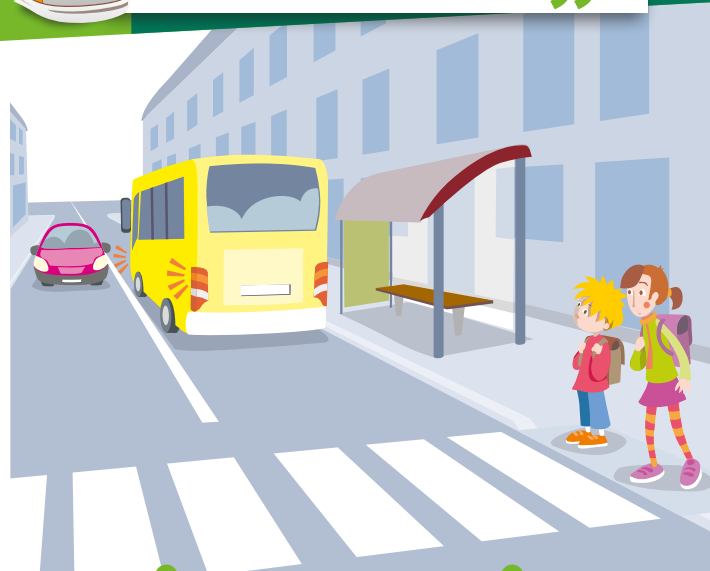


À RETENIR

- Avant de monter dans un véhicule, attends dans un endroit protégé ou loin du bord du trottoir.
- Monte et descends toujours du côté du trottoir.



“ Si tu es en retard, ne cours pas ! Tout le monde préfère que tu arrives avec 5 minutes de retard plutôt qu'aller te voir à l'hôpital ! ”



Après être descendu d'un bus, si tu veux traverser, attends qu'il se soit suffisamment éloigné pour que ta vue soit dégagée.

Quand tu attends un véhicule, reste sur le trottoir, loin du bord et attends que l'adulte qui vient te chercher s'arrête du bon côté de la rue et te fasse signe de monter.

LES AUTRES RISQUES

La nuit et dans certaines conditions météo, tu vois moins bien, on te voit moins bien et parfois tu entends moins bien. Les risques sont donc plus grands.



N'oublie pas que la nuit, on te voit mal ! Tu vois les phares des véhicules longtemps à l'avance, mais les conducteurs ne te voient qu'au dernier moment !



Face au soleil, tu peux être ébloui.

De même, les conducteurs ne voient plus les piétons !

À RETENIR

- La nuit on te voit mal.
 - Un soleil éblouissant gêne ceux qui l'ont dans les yeux.
 - Le mauvais temps gêne tout le monde.
- Dans toutes ces situations, tu es plus vulnérable.



“ Si le sol est glissant, tu marches lentement et tu surveilles les véhicules. Si ça glisse pour toi, ça glisse aussi pour eux ! ”



Le brouillard, la neige, la pluie, gênent pour voir. La pluie te gêne pour entendre les bruits de la circulation. Ta capuche peut t'empêcher de bien voir.

“ Pour qu'on te voie dans le noir, porte plutôt des vêtements clairs et un gilet rétro-réfléchissant. Tu brilleras dans la nuit ! ”

LE PÉDIBUS, QU'EST-CE QUE C'EST ?

LE PÉDIBUS EST UN AUTOBUS PÉDESTRE.

Une possibilité de t'accompagner à l'école sans utiliser la voiture.

COMMENT ÇA MARCHE ?

Tu es encadré avec d'autres enfants par des adultes, bien souvent parents d'élèves, qui t'accompagnent jusqu'à l'école en suivant l'itinéraire mis en place dès le début d'année. Sur le trajet, des lieux de rendez-vous avec des horaires précis sont désignés pour prendre d'autres enfants de ton école. Plusieurs trajets peuvent conduire jusqu'à l'école.

La mise en place d'un Pédibus permet :

- d'apprendre les règles de sécurité routière,
- de limiter la pollution de l'air,
- de pratiquer une activité physique quotidienne,
- d'aider certains parents dans leur emploi du temps.

LES NUMÉROS UTILES

Si tu es témoin d'un accident il est important que tu connaisses les numéros d'urgence à composer :

15 ▶ le **SAMU**

pour les urgences médicales

17 ▶ la **POLICE** ou **GENDARMERIE**

pour les problèmes de sécurité

18 ▶ les **POMPIERS**

en cas d'incendie et de secours aux personnes

112 ▶ le **numéro européen**

qui regroupe tous les services d'urgence

■ Dès que tu as une personne en ligne, indique-lui :

- ton numéro de téléphone
- la raison de l'appel
- la localisation exacte de l'événement
- le nombre de personnes concernées
- l'état de ces personnes et les gestes entrepris

■ Ne raccroche pas avant que la personne en ligne ne te le dise.

IL EST INTERDIT DE COMPOSER CES NUMÉROS POUR S'AMUSER

LEXIQUE

allure du pas = vitesse à laquelle on marche, lentement ou rapidement

bande cyclable = partie de la chaussée réservée aux vélos, délimitée par des bandes blanches (voir illustrations p.11, p.16 et p.25)

bande d'éveil de vigilance = surface que les personnes malvoyantes ou non-voyantes peuvent reconnaître au toucher (par les pieds au travers des chaussures ou par la canne blanche) et qui leur signale un danger

bande réfléchissante = bande de tissu brillant ("s'éclairant") la nuit, à la lumière des phares

bas-côté = partie au bord de la route, souvent herbeuse, sur laquelle les piétons peuvent marcher

chantier = endroit où l'on construit ou transforme un bâtiment, un lieu

chaussée = zone réservée aux véhicules, interdite aux piétons sauf aux passages piétons

danger imminent = danger proche

éblouissant = qui empêche de voir à cause d'une forte lumière (exemple : les phares d'une voiture)

indice = indication = information

infraction = non-respect du code de la route (Loi)

itinéraire = trajet > chemin que l'on a choisi

manœuvrer = bouger, déplacer

obstacle = objet qui gêne

passage piétons = partie de la chaussée signalée par des bandes blanches : c'est l'endroit où le piéton doit traverser

pédestre = à pied

prudent = attentif (= qui fait attention)

repère = signe ou objet qui sert à retrouver un emplacement = information

riverain d'une rue = personne qui habite dans cette rue

rue piétonne = normalement réservée aux piétons mais parfois utilisée par des véhicules

signaler = avertir, prévenir

surgir = arriver vite ou par surprise

vigilant = attentif, prudent, qui fait attention aux dangers possibles

voie = chemin, route, rue...

vulnérable = qui est peu ou mal protégé

"**zone à risques**" = endroit très dangereux

ENTRAÎNE-TOI

1 - Tu viens de sortir de l'école et ton dessin animé préféré commence dans 5 minutes :

- ▶ tu cours pour ne pas rater le début A
- ▶ tu cours en faisant attention B
- ▶ tu marches, tant pis si tu rates le début C

2 - Quand un conducteur fait une marche arrière :

- ▶ il laisse toujours passer les piétons : pas besoin de l'arrêter A
- ▶ il ne te voit peut-être pas : tu dois l'arrêter B
- ▶ tu dois passer très vite C

3 - Un cycliste sur un trottoir, c'est :

- ▶ toujours autorisé A
- ▶ autorisé jusqu'à 8 ans B
- ▶ toujours interdit C

4 - Une sortie de garage, c'est :

- ▶ une zone réservée aux piétons A
- ▶ une zone réservée aux véhicules B
- ▶ une zone utilisée par les piétons et les véhicules C

5 - Un panneau rond à fond bleu signifie toujours que tu dois respecter :

- ▶ une obligation A
- ▶ une interdiction B
- ▶ une indication C

6 - Dans la rue, tu es piéton. Pour te protéger des véhicules, tu utilises :

- ▶ un casque A
- ▶ tes yeux, tes oreilles et ton cerveau B
- ▶ un équipement de skateur C

7 - En sortant de l'école, tes camarades te proposent de jouer au ballon avec eux sur le trottoir :

- ▶ tu vas jouer avec eux sur le trottoir A
- ▶ tu vas jouer avec eux sur le trottoir en faisant très attention B
- ▶ tu ne vas pas jouer avec eux C

8 - Les enfants n'ont pas le droit de jouer au ballon dans la rue parce que :

- ▶ ils peuvent se faire renverser par un véhicule ou renverser un autre piéton A
- ▶ il n'y a pas de terrain tracé au sol B
- ▶ ils peuvent perdre leur ballon C

9 - Par rapport à un adulte :

- ▶ tu vois plus loin et on te voit mieux A
- ▶ tu vois moins loin et on te voit moins bien B
- ▶ tu vois aussi loin et on te voit aussi bien C

10 - Tu marches sur le trottoir avec des amis, mais le trottoir est très étroit :

- ▶ tu descends sur la chaussée pour marcher à côté de tes amis A
- ▶ tu laisses tes amis descendre sur la chaussée pour les laisser marcher à côté de toi B
- ▶ vous marchez en file indienne C

11 - Les voitures ont le droit de rouler sur le trottoir pour :

- ▶ circuler A
- ▶ se garer B
- ▶ rentrer dans un garage ou en sortir C

12 - Hors agglomération, tu marches au bord de la route. Tu fais encore plus attention :

- ▶ quand tu arrives en bas d'une côte A
- ▶ quand tu arrives près du sommet d'une côte B
- ▶ quand tu es sur une route plate C

13 - Le bord du trottoir, c'est :

- ▶ un endroit parfait pour s'amuser A
- ▶ l'endroit où tu dois attendre le bus B
- ▶ un endroit que tu dois éviter C

14 - Le trottoir est en travaux et ça bouche complètement le passage :

- ▶ tu descends sur la chaussée pour contourner l'obstacle A
- ▶ tu retournes en arrière jusqu'à ce que tu trouves un passage piétons B
- ▶ tu traverses directement pour continuer sur le trottoir d'en face C

15 - Il y a une piste cyclable sur une partie du trottoir :

- ▶ c'est une zone réservée aux cyclistes : tu ne dois pas circuler sur cette piste A
- ▶ tu peux circuler sur cette piste, et les cyclistes doivent t'éviter B
- ▶ il n'y a jamais de pistes cyclables sur les trottoirs C

16 - Sur le trottoir, les zones à risques sont :

- ▶ dans les arrêts de bus A
- ▶ devant les vitrines de magasin B
- ▶ devant les sorties de garage C

ENTRAÎNE-TOI

17 - Tu veux traverser sur un passage piétons sans feux. Il y a des voitures qui arrivent :

- ▶ tu attends que les voitures soient passées ou qu'elles se soient arrêtées A
- ▶ tu cours pour passer avant que les voitures n'arrivent B
- ▶ tu te mets devant les voitures pour les forcer à s'arrêter C

18 - Tu veux traverser sur un passage piétons. Le petit bonhomme est rouge, mais il n'y a pas de voiture qui arrive :

- ▶ tu traverses tout de suite A
- ▶ tu attends qu'un adulte décide de traverser, et tu traverses avec lui B
- ▶ tu attends que le petit bonhomme soit vert, et tu traverses C

19 - En ville, tu veux traverser au niveau d'un carrefour. Avant de traverser :

- ▶ tu regardes à gauche et à droite comme d'habitude A
- ▶ tu ne regardes ni à gauche, ni à droite B
- ▶ tu regardes à gauche, à droite, et aussi autour de toi C

20 - Tu veux traverser une route de campagne sans passage piétons :

- ▶ tu ne le fais pas, c'est trop dangereux A
- ▶ tu dois voir le plus loin possible des deux côtés de la route B
- ▶ tu traverses en diagonale C

21 - Tu dois toujours traverser la chaussée :

- ▶ avec un adulte A
- ▶ en courant B
- ▶ en marchant C

22 - Quand le petit bonhomme est vert :

- ▶ les véhicules s'arrêtent toujours A
- ▶ les véhicules passent toujours B
- ▶ parfois, il y a des véhicules qui passent C

23 - Tu vas à l'école avec le Pédibus pour :

- ▶ partager un bon moment avec tes copains A
- ▶ prendre le car plutôt que la voiture de tes parents B
- ▶ ne pas utiliser des transports polluants (voiture, car, ...) C

24 - Quand le feu tricolore est rouge, quel véhicule a quand même le droit de passer ?

- ▶ un véhicule d'urgence (gendarmerie, police, pompiers, ...) A
- ▶ un scooter B
- ▶ un bus C

25 - Traverser une rue, c'est :

- ▶ toujours pareil A
- ▶ à chaque fois différent B
- ▶ jamais possible C

26 - Sur un parking :

- ▶ tu peux circuler seul en toute sécurité A
- ▶ tu dois toujours rester en compagnie d'un adulte B
- ▶ tu peux jouer librement C

27 - Tu viens de descendre du bus, et tu veux traverser la rue :

- ▶ tu traverses juste devant le bus A
- ▶ tu traverses juste derrière le bus B
- ▶ tu attends que le bus soit parti pour traverser C

28 - Tu connais le numéro d'appel des pompiers, c'est :

- ▶ le 15 A
- ▶ le 18 B
- ▶ le 17 C

29 - Une rue piétonne, c'est :

- ▶ une rue réservée uniquement aux piétons A
- ▶ une rue normalement réservée aux piétons mais parfois utilisée par des véhicules B
- ▶ une rue réservée aux piétons et aux véhicules de nettoyage C

30 - La nuit :

- ▶ on te voit aussi bien qu'en plein jour A
- ▶ tu dois t'habiller avec des vêtements de couleur foncée B
- ▶ tu devrais porter des bandes réfléchissantes C

31 - Pour entrer dans une voiture, tu montes :

- ▶ du côté de la chaussée A
- ▶ du côté du trottoir B
- ▶ à l'avant du véhicule C

© 2015 CLEVERLY. Tous droits réservés. Reproduction ou traduction même partielles des textes et illustrations soumises à autorisation.