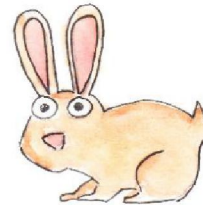
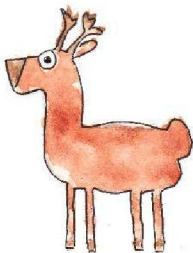




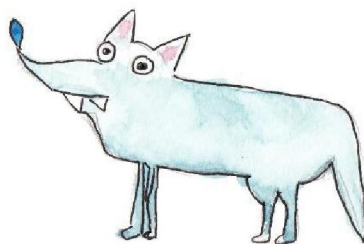
# Les enquêtes de Titi et Matou



## *Concours mathématique départemental*



*du CP au CM2*



# PARCOURS MATHÉMATIQUE DEPARTEMENTAL DSDEN des Alpes-Maritimes *Concours*

Un **concours mathématique** est lancé par la DSDEN des Alpes-Maritimes pour les enfants engagés dans le **parcours mathématique** « **Les enquêtes de Titi et Matou** ».

**Cinq catégories sont ouvertes :**

- ▶ le **Trophée de l'Abeille d'or** pour les élèves de CP,
- ▶ le **Trophée du Lièvre d'or** pour les élèves de CE1,
- ▶ le **Trophée du Chevreuil d'or** pour les élèves de CE2,
- ▶ le **Trophée de la Buse d'or** pour les élèves de CM1,
- ▶ le **Trophée du Loup d'or** pour les élèves de CM2

Il s'agit simplement de **s'investir dans le parcours mathématique, d'inventer quelques énigmes** « à la manière de ... » et de les envoyer pour concourir. Tout est disponible sur le site :

[http://laurent.giauffret.free.fr/?page\\_id=31](http://laurent.giauffret.free.fr/?page_id=31)

En ces temps difficiles de confinement, continuez à prendre bien soin de vous et de vos proches. Pour toutes questions, ne pas hésiter :

Laurent GIAUFFRET CPD « Mathématiques et Sciences » DSDEN des  
Alpes-Maritimes

[laurent.giauffret@ac-nice.fr](mailto:laurent.giauffret@ac-nice.fr)