

Groupe  
Scolaire  
Octave  
Tordo



Région académique  
PROVENCE-ALPES-CÔTE D'AZUR

académie  
Nice



Bienvenue

Welcome

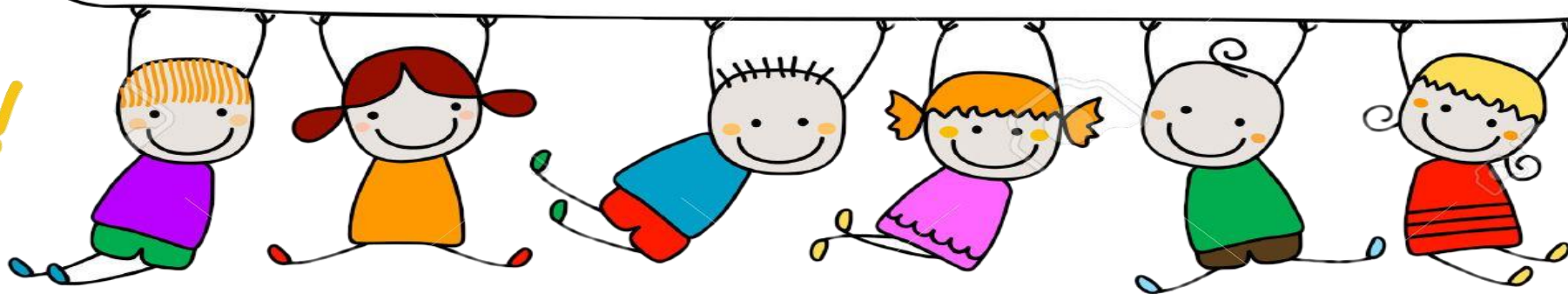
Willkommen

Benvegut

Jouer,  
apprendre  
et  
grandir...  
ensemble!

RENTRER EN PETITE SECTION DE MATERNELLE

SEPTEMBRE



# DEROULEMENT HORAIRE D'UNE JOURNEE TYPE EN PS

- MERCI DE RESPECTER les horaires (pour la fermeture du portail à l'heure afin d'assurer la sécurité et faciliter le bon déroulement des activités)
- 08 H 20 : accueil du matin au portail (sauf le jour de rentrée des classes pour les seuls PS) Si pleurs, mieux vaut partir très vite: les pleurs cessent dans les secondes qui suivent. Ne pas arriver en portant votre enfant dans les bras (séparation plus facile).
- 11 H 30 : récupération des enfants externes au portail ; les autres partent à la cantine puis seront couchés pour la sieste vers 12 H 30.
- 13 H 20 – 13 H 30 : retour des externes dans la BCD avant la sieste
- 16 H 30 : sortie au portail : les parents attendent à l'extérieur que leur enfant soit appelé en respectant l'ordre de sortie des classes. La journée à l'école peut alors se prolonger en garderie pour bon nombre d'élèves jusqu'à 18h30

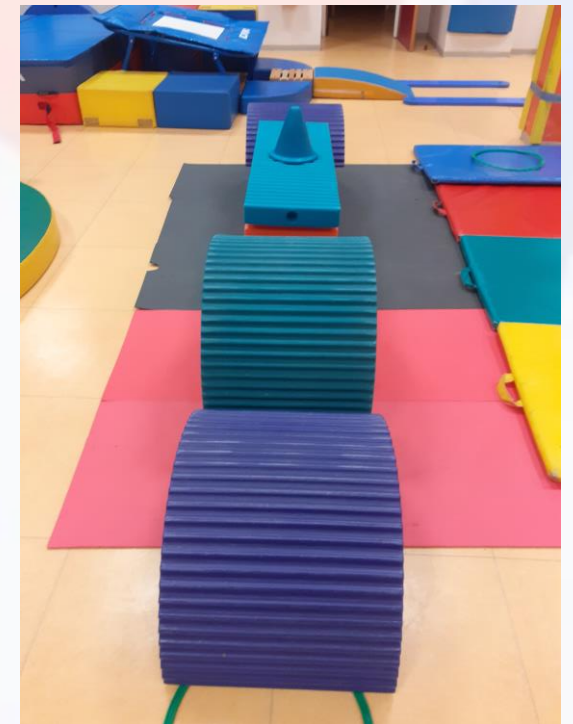


*Le passage aux toilettes se réalise très régulièrement, à horaires fixes et sur demande.*

# Le matin en classe



Tous les jours: activités physiques et sportives (parcours de motricité lundi et mardi ou jeux collectifs ou expression corporelle...)  
NB : *Prévoir des chaussures sans lacets, à scratches.*



# Le matin en classe



En classe, ateliers organisés en petits groupes d'élèves pour chacun desquels une compétence est visée :

- 1 groupe en travail dirigé par l'enseignant
- 1 groupe en activité animée par l'ATSEM
- 1 groupe de travail en autonomie
- 1 groupe en travail ou d'entraînement, ou de manipulation, ou de réinvestissement

*Chaque activité appartient à l'un des 5 domaines d'apprentissages.*



# Le repas à la cantine



*Les enfants déjeunent soit à 11h30 pour les plus jeunes soit à 12h15 pour les plus âgés. Dans le réfectoire, le repas s'organise par classe. Un accent particulier est mis sur le développement de l'autonomie lors du repas.*



# APRES-MIDI



## TEMPS DE REPOS

Obligatoire mais à durée variable selon les besoins des enfants, surtout en début d'année :

- Pour les cantiniers , couchage vers 12h30
- Pour les externes, couchage à 13h30

Les ateliers de l'après-midi seront de plus en plus développés tout au long de l'année,



# Partager tous ensemble



Tout au long de la journée, les moments d'activités sont ponctués par des regroupements où les enfants sont invités à s'exprimer devant un grand groupe, à écouter et être attentifs à des consignes, des histoires, des musiques, à chanter, à raconter des expériences, à participer à des jeux oraux ou à des projets.

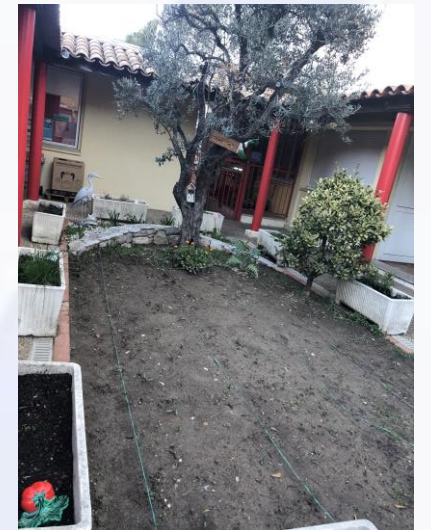


# Récréations

Chaque récréation dure 30 min. Elle peut rassembler 2 ou 3 classes en même temps, ce qui peut permettre les retrouvailles des fratries.

Chaque récréation est surveillée par les enseignantes et les ATSEM.

Bien expliquer à votre enfant que s'il a le moindre problème, il se rapproche d'un adulte.





# Fournitures



Une liste de fournitures vous sera envoyée début juillet indiquant la couleur de tablier, le matériel demandé par la future maîtresse de votre enfant (boîte de mouchoirs, change en cas d'accident, petite couverture, doudou et/ou sucette, classeur A4 à 4 anneaux avec 100 pochettes transparentes ...)

Merci de prévoir un cartable permettant de contenir un petit cahier (pour les 3 années) et le goûter pour celles et ceux qui seront à la garderie du soir.

Attention aux cartables trop grands qui encombrent les porte-manteaux...



**Merci de votre attention**