

# Le Musée Picasso

Lundi 10 décembre, les classes 2 et 3 de l'école spécialisée du Château ont été au musée Picasso d'Antibes découvrir les sculptures, gravures et dessins de **Germaine Richier**.



L'artiste s'est intéressée aux **petites bêtes** et aux relations que l'homme entretient avec la nature.



Nous nous sommes inspirés de son travail pour réaliser à notre tour des modelages.

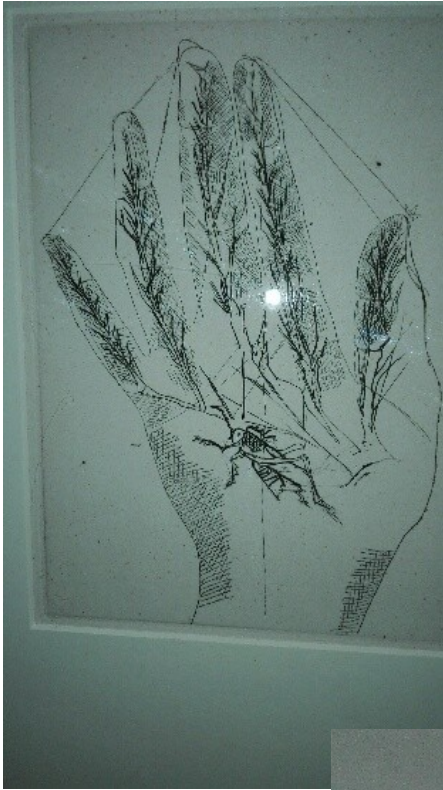


Ensuite, nous les avons recouverts de peinture puis nous avons appliqué leur **trace** sur le papier, c'est ce qu'on appelle un **monotype**.



Nous avons aussi réalisé une **empreinte** de notre main accompagnée du dessin de notre insecte préféré.

Oeuvre de l'artiste



une reproduction



*Rédaction et photographies: Sophie Amar*