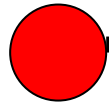
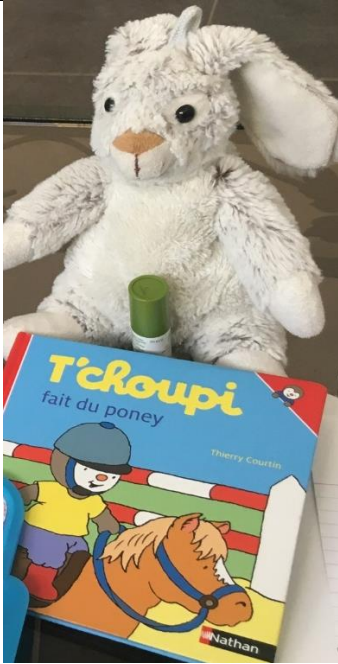


# CHASSE AU SON L



## SON AU DÉBUT DU MOT



**L**APIN – **L**IVRE- **L**UNETTES - **L**OUPE – **L**ICORNE- **L**UNII – **L**AMPE –  
**L**ENTILLES- **L**IT

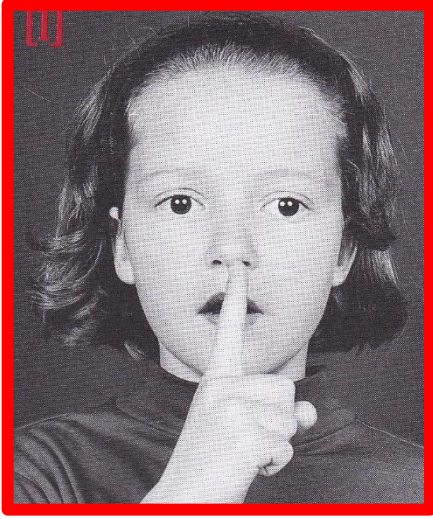
# CHASSE AU SON L



SON À LA FIN DU MOT



**PUZZLE – CHEVAL – POULE – ÉTOILE- ARMELLE LA  
TRACTOPELLE- COLLE – POUBELLE – ARIELLE – BELLE –  
HUILE- CÉRÉALES – BALLE – BOL - CRISTAL**



Le son **L** s'écrit avec la lettre **L**.

À la fin des mots, il faut parfois ajouter un **E** pour entendre le son du **L**.