



La phrase affirmative ou négative

On transforme une phrase affirmative en phrase négative en ajoutant **ne ... pas, n'... pas.**

Le seigneur est au château → Le seigneur **n'est pas** au château.

Les paysans travaillent aux champs → Les paysans **ne travaillent pas** aux champs.

1 Surligne les phrases affirmatives :

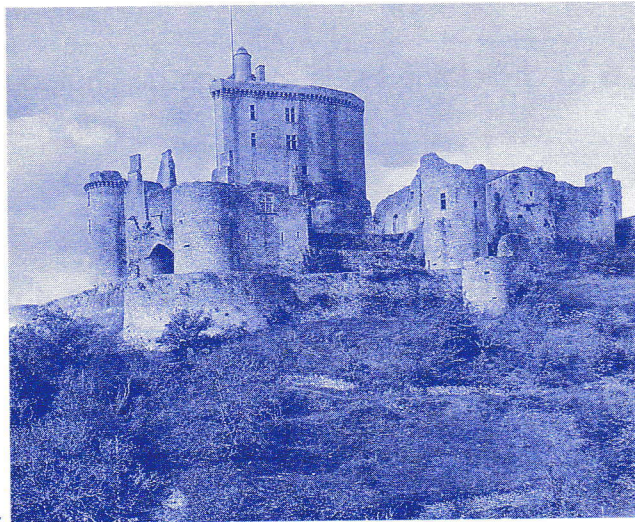
6

- 1 Sire Guillaume s'est disputé avec le baron.
- 2 Il ne veut pas lui parler.
- 3 Le baron attaque le château.
- 4 Les soldats peuvent escalader le donjon.
- 5 Le château n'est pas détruit.
- 6 Le baron est blessé.

2 Recopie les phrases affirmatives :

8

- 1 Aujourd'hui, beaucoup de châteaux sont en ruine.
- 2 Ils n'ont pas été entretenus.
- 3 Ils ne peuvent pas être visités.
- 4 Mais ne sois pas inquiet !
- 5 Certains d'entre eux ont été reconstruits.
- 6 Ils sont aussi beaux qu'au Moyen Âge !
- 7 Tu pourras les admirer dans la France entière.
- 8 Tu ne regretteras pas tes visites...



.....

.....

.....

Corrige-toi page 73. Fais le total de tes points :

Si tu as plus de 7, bravo ! Cette fois tu as compris.

Si tu as moins de 7, pas de panique, demande l'aide du maître.

14