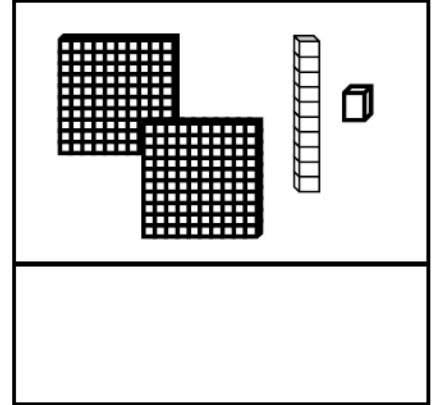
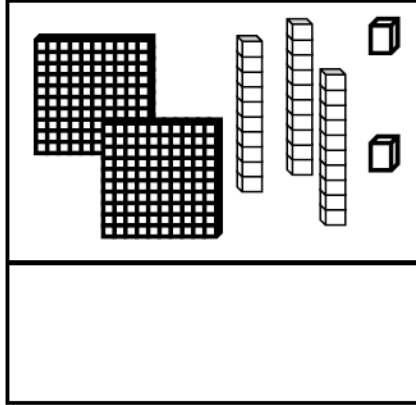
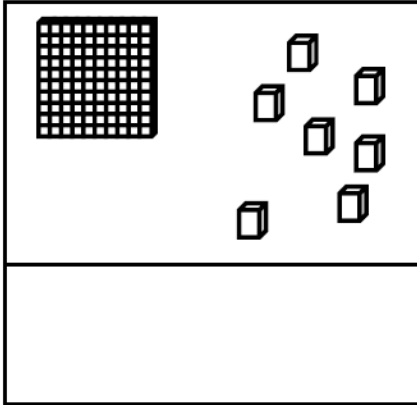


# Mardi 19 mai

## Exercice 1 :

Compte et complète :



## Exercice 2 : carte mentale de 60

$$60 = 50 + \dots$$

$$60 = 20 + \dots$$

$$60 = 10 + \dots$$

$$60 = 30 + \dots$$

$$60 = 40 + \dots$$

## Exercice 3 : ajouter des dizaines

$$20 + 20 = \dots$$

$$10 + 10 + 10 + 10 + 10 = \dots$$

$$50 + 40 = \dots$$

$$40 + 10 = \dots$$

$$10 + 10 + 10 + 10 + 10 + 10 = \dots$$

$$30 + 30 = \dots$$

## Exercice 4 : double et moitié

Complète avec : **le double de** ou **la moitié de**

10 est .....5

8 est .....16

20 est .....10

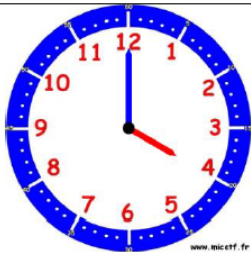
14 est .....7

100 est ..... 50

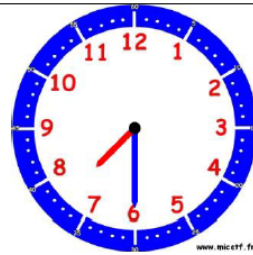
## Exercice 5 : l'heure.

### Comment faire ?

L'horloge donne l'heure grâce à deux aiguilles. La grande aiguille indique les minutes, la petite aiguille indique les heures.



Il est **4 heures** car la petite aiguille vise le « 4 » et la grande indique le « 12 » qui représente « 0 » minute.



Il est **7h30** car la petite aiguille est après le 7 et avant le 8 et la grande aiguille est sur le 6 qui représente 6 fois 5 minutes, c'est-à-dire 30 minutes (une demi-heure)



# HORODATOR ★★

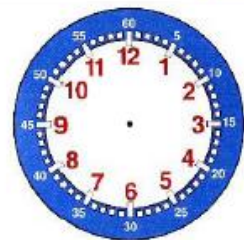
# 3



Il est 7 h



Il est 8 h



Il est 9 h



## PROBLÈMES CE1 (2)

1

Les enfants préparent 5 gâteaux. Il faut 100g de farine pour chaque gâteau.

**Combien faut-il de farine au total ?**