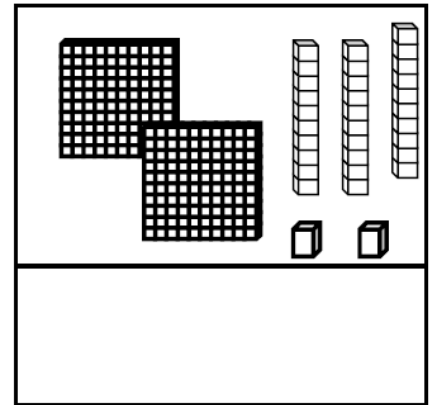
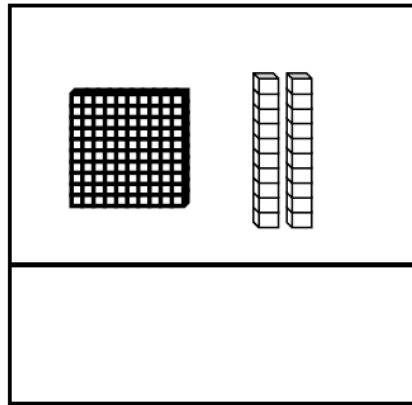
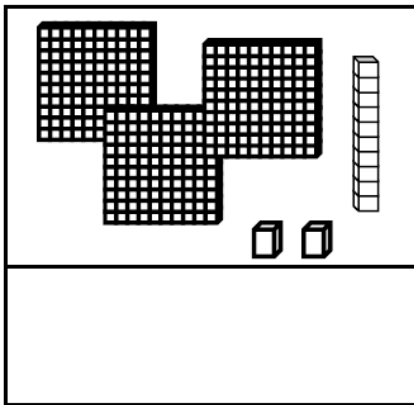


Lundi 18 mai

Exercice 1 :

Compte et complète :



Exercice 2 : carte mentale de 10

$$10 = 5 + \dots$$

$$10 = 7 + \dots$$

$$10 = 8 + \dots$$

$$10 = 6 + \dots$$

$$10 = 9 + \dots$$

$$10 = 4 + \dots$$

$$10 = 3 + \dots$$

$$10 = 2 + \dots$$

$$10 = 1 + \dots$$

Exercice 3 : ajouter des dizaines

$$30 + 20 = \dots$$

$$10 + 10 + 10 = \dots$$

$$50 + 10 = \dots$$

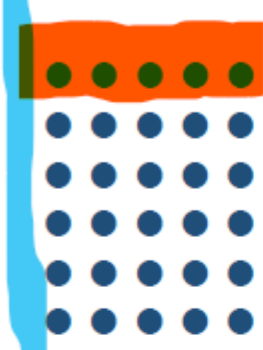





$$40 + 20 = \dots$$

$$10 + 10 + 10 + 10 = \dots$$

$$50 + 30 = \dots$$

Exercice 4 : multiplication

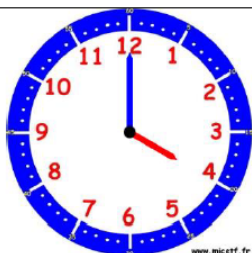
Complète :

$5 \times 6 = 30$ 	$\dots \times \dots = \dots$ 
$\dots \times \dots = \dots$ 	$\dots \times \dots = \dots$ 
$\dots \times \dots = \dots$ 	$\dots \times \dots = \dots$ 

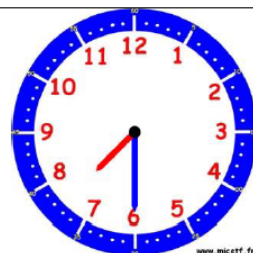
Exercice 5 : l'heure.

Comment faire ?

L'horloge donne l'heure grâce à deux aiguilles. La grande aiguille indique les minutes, la petite aiguille indique les heures.



Il est **4 heures** car la petite aiguille vise le « 4 » et la grande indique le « 12 » qui représente « 0 » minute.



Il est **7h30** car la petite aiguille est après le 7 et avant le 8 et la grande aiguille est sur le 6 qui représente 6 fois 5 minutes, c'est-à-dire 30 minutes (une demi-heure)



HORODATOR ★★

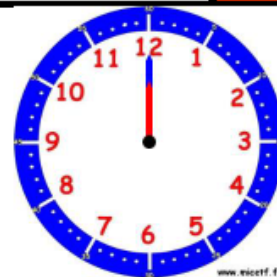
1



Il est.....h



Il est.....h

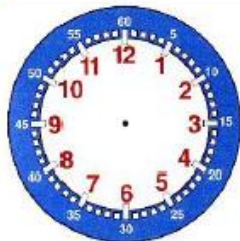


Il est.....h



HORODATOR ★★

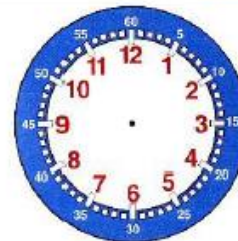
2



Il est 5 h



Il est 11 h



Il est 6 h

