

Léo et la drôle de machine

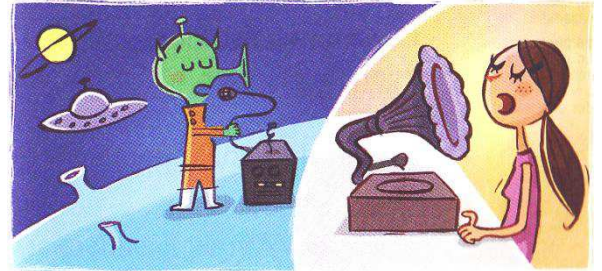
Marc Cantin et Isabel, illustré par Géraldine Besnard

Il quitte aussitôt le grenier. Il descend d'un étage et frappe à la porte de sa grande sœur. En découvrant cet objet bizarre, Leila ouvre des yeux ronds. Même à douze ans, on ne sait pas tout. Elle inspecte cette curieuse chose, se gratte la tête et déclare :

– C'est peut-être une vieille machine qui servait à communiquer avec les extraterrestres.

– Tu es sûre ? demande Léo.

– Pas vraiment, avoue Leila. Il vaudrait mieux poser la question à papa et maman. Ils pourront certainement tout nous expliquer.

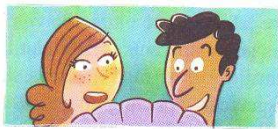


Léo reprend la drôle de machine et, avec sa grande sœur, il descend encore d'un étage pour rejoindre ses parents dans le salon.

Papa et maman sont tout heureux de retrouver cette curieuse chose dont ils avaient oublié l'existence. Très fièrement, ils déclarent en chœur :

– C'est un vieux gramophone. Il servait à écouter les premiers disques.

– Super ! dit Léo. Et comment ça marche ?



Là, ses parents ouvrent des yeux ronds. Même à trente-cinq ans, on ne sait pas tout.

– Ben... commence papa. C'est un peu plus compliqué qu'un MP3.

– Euh... ajoute maman. Il faudrait demander à mes parents. Ils pourront certainement tout nous expliquer.

As-tu bien compris ?

1 Observe.

Leila ouvre des yeux ronds.

Ses parents ouvrent des yeux ronds.

Souligne en **vert** le nom des personnages et en **bleu** les mots qui ne changent pas.

Colorie le mot que tu n'as pas souligné dans chaque phrase.

2 Ce mot indique que l'action se passe : dans le passé dans le présent dans le futur

3 Pourquoi ce mot n'a-t-il pas la même terminaison dans les deux phrases ?

Il s'agit du verbe qui s'accorde avec le sujet.

4 Comment s'appelle l'objet que Léo a trouvé ?

L'objet trouvé est un gramophone.