

# La lettre « s=z »

J'entends 

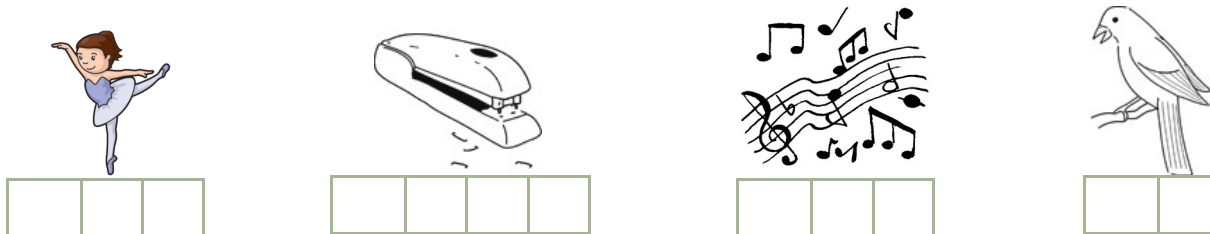
1 Colorie le dessin si tu entends « z »

colorie 



2 Coche la case quand tu entends « z »

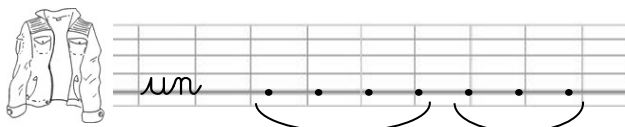
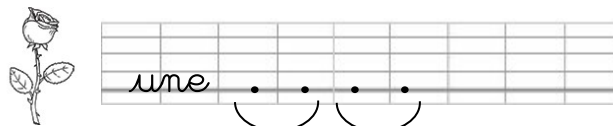
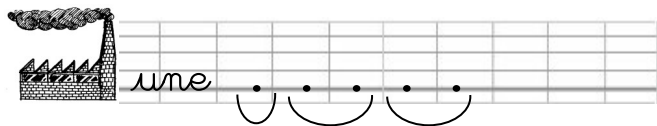
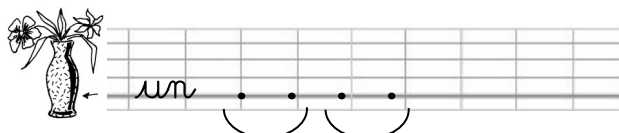




J'écris 

3 Ecris les mots correspondant aux dessins.

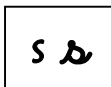
écrit 



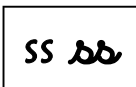
4



Colorie en rouge quand tu vois



en bleu





- Thérèse - rosée - amusant - ruse - rousse - chaise
- Arrosoir - framboise - mousse - rasoir
- Nous écrasons les raisins avec l'agrafeuse rose.

5



Colle les étiquettes des mots dans la colonne adéquate.

 s	 z

6



Colorie les syllabes selon le code couleur.

ase	ise	ose	use	euse	nise
-----	-----	-----	-----	------	------

ase	ise	ose	ise	ise	ose	ise	ase
use	ase	nise	nise	nise	nise	ase	use
use	nise	ase	euse	euse	ase	nise	use
use	nise	euse	ase	ase	euse	nise	use
use	euse	nise	ise	ise	nise	euse	use
euse	ose	ise	ose	ose	ise	ose	euse