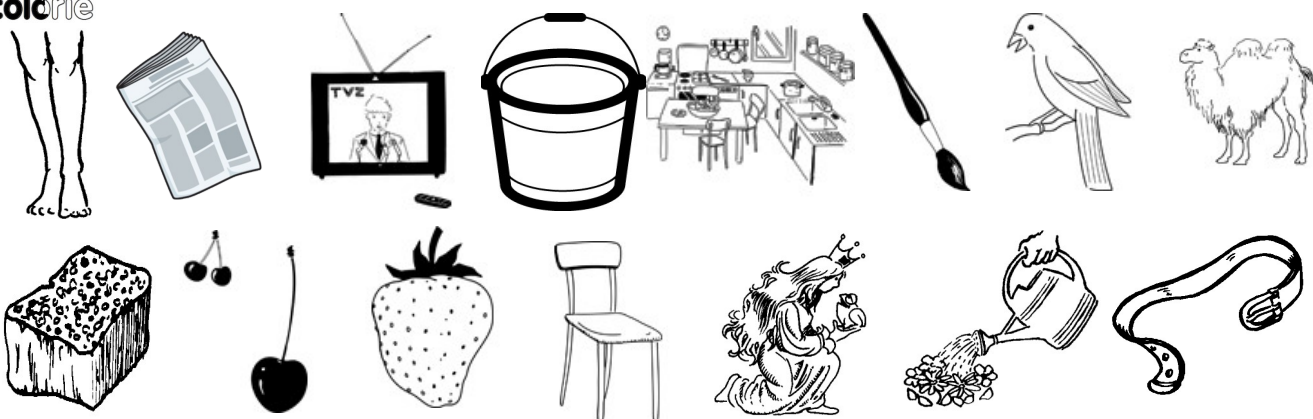


La lettre « s=z »

J'entends 

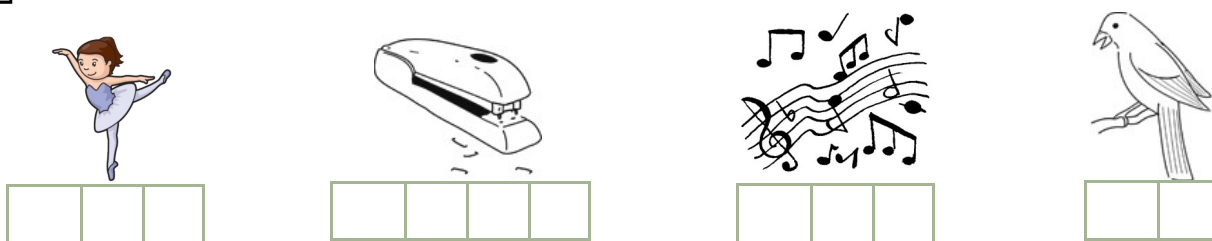
1 Colorie le dessin si tu entends « z »

colorie 



2 Coche la case quand tu entends « z »

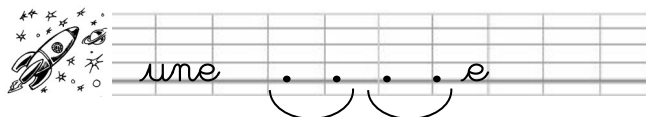
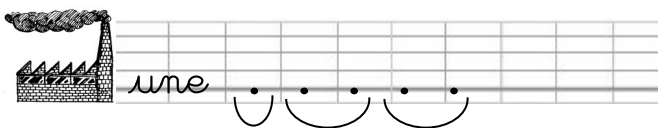
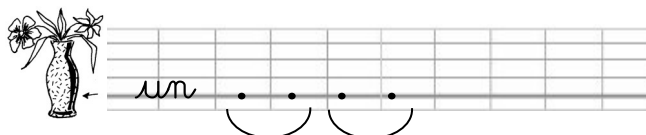




3 Ecris les mots correspondant aux dessins.

écrit 

J'écris 



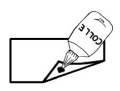
4





Colorie en rouge quand tu vois **s s** en bleu **ss ss**

- Thérèse - rosée - amusant - ruse - rousse - chaise
- Je m'amuse dans la cuisine avec les fraises.

5



Colle les étiquettes des mots dans la colonne adéquate.

 s	 z

6



Colorie les syllabes selon le code couleur.

abe ise ose use euse mise

abe	ise	ose	ise	ise	ose	ise	abe
use	abe	mise	mise	mise	mise	abe	use
use	mise	abe	euse	euse	abe	mise	use
use	euse	mise	ise	ise	mise	euse	use
euse	ose	ise	ose	ose	ise	ose	euse

