
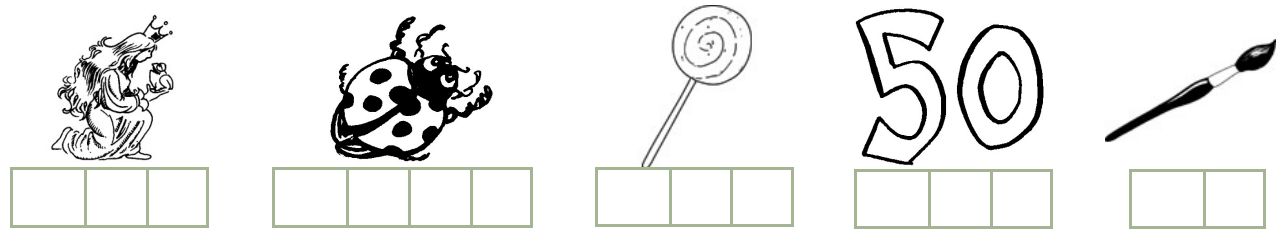


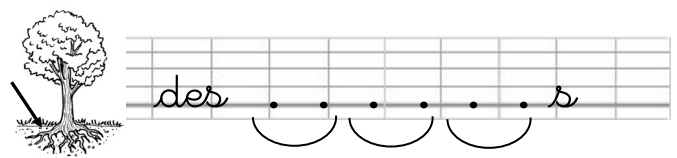
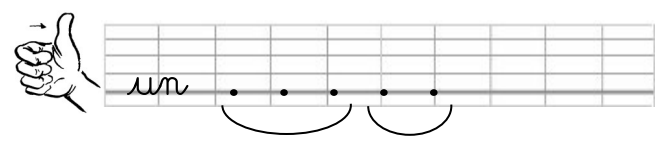
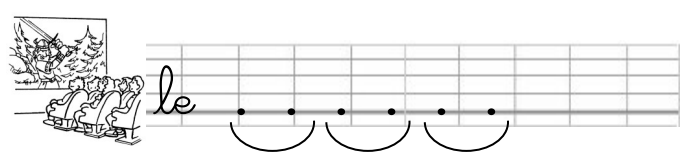
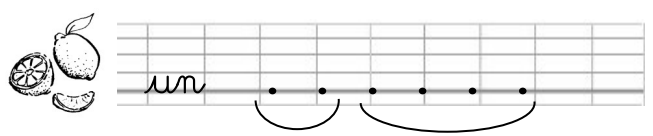
1  **colorie** Colorie le dessin si tu entends « s »



2  **Coche** la case quand tu entends « s »



3  **Ecris** les mots correspondant aux dessins.



4



Colorie en rouge quand tu vois

**c c**

en bleu



**ç ç**

- Rhinocéros - céréales - citron - racine - grimace
- Céline lançait ses lacets près de la balançoire.

5



Colle les étiquettes des mots dans la colonne adéquate.

 s	 c

6



Colorie les syllabes selon le code couleur.

ça	ce	ci	ço	çu	cy
----	----	----	----	----	----

ça	ce	ci	ce	ce	ci	ce	ça
ço	ça	cy	cy	cy	cy	ça	ço
ço	cy	ça	çu	çu	ça	cy	ço
ço	çu	cy	ce	ce	cy	çu	ço
çu	ci	ce	ci	ci	ce	ci	çu

